

Knihovna CZ KOUPELNY pro ArchiTECH.PC

- Popis instalace -

OBSAH :

1. Popis knihovny
2. Instalace knihovny CZ KOUPELNY

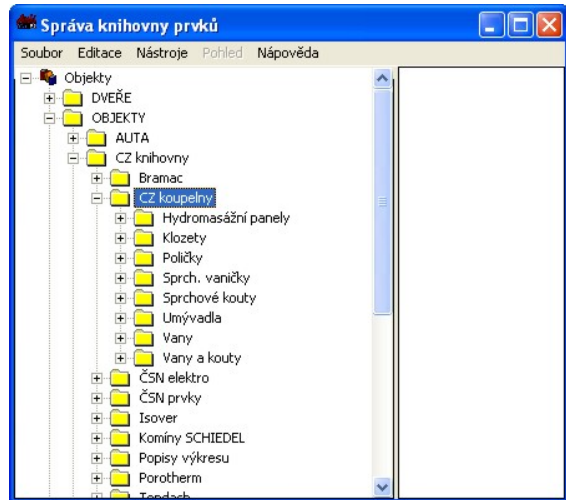
Ad 1) POPIS KNIHOVNY

Knihovna CZ KOUPELNY obsahuje – hydromasážní panely, klozety, poličky, sprchové vaničky, umývadla, vany a vany kouty - které jsou přehledně uspořádány ve svých složkách.

Ad 2) INSTALACE KNIHOVNY - CZ KOUPELNY

Knihovna CZ KOUPELNY se skládá ze dvou typů pracovních souborů:

- a) CZ_KOUPELNY.XXX - vlastní prvky knihovny, kde XXX = NUMERICKÝ IDENTIFIKAČNÍ PRVKU KNIHOVNY
- b) CZ_KOUPELNY.SMB (definice pořadí a struktury knihovny).



Všechny tyto soubory je nutné mít nainstalovány /nakopírovány/ na pevném disku. Tuto činnost provádí automaticky instalační program CZ_KOUPELNY.EXE. Spustíte tento instalační program dvoj-kliknutím na něj např. v Průzkumníku WINDOWS.

Pozn.:

Doporučujeme kvůli vyšší přehlednosti umístit pracovní soubory knihovny CZ KOUPELNY do složky s názvem "CZ KOUPELNY", která je podřízena hlavní pracovní složce software ArchiTECH.PC /s názvem Archi515 nebo Archi516 – dle používané verze/. Instalační program CZ_KOUPELNY.EXE vám automaticky nabídne standardní cestu, kde je instalováno software ArchiTECH.PC. Pokud je na vašem počítači z jakýchkoliv důvodů tato cesta jiná, je nutné ji při instalaci změnit dle výše uvedeného pravidla !

Po ukončení instalace pracovních souborů knihovny CZ KOUPELNY na pevný disk počítače, je nutné tuto knihovnu vytvořit a zaregistrovat v centrální knihovně prvků software ArchiTECH.PC takto:

- 1) Spustíte software ArchiTECH.PC. V něm otevřete správce knihovny prvků pomocí příkazu menu <PROJEKT - SPRÁVA KNIHOVNY PRVKŮ>. Vyberte si L_kliknutím složku s názvem "OBJEKTY" (modré zvýraznění) a P_klikněte. V následně otevřeném menu vyberte příkaz <NOVÁ SLOŽKA> a zadejte název složky "CZ KOUPELNY".
- 2) Vyberte si L_kliknutím tuto nově vytvořenou složku s názvem "CZ KOUPELNY" (modré zvýraznění) a v menu <Soubor> aktivujte příkaz <IMPORT ČÁSTI KNIHOVNY>. V následně otevřeném okně si vyberte předtím nainstalovaný soubor s názvem "CZ_KOUPELNY.SMB" - je ve složce s názvem <C:/Program Files/Archi516/CZ KOUPELNY>. Tím je proveden import obsahu knihovny CZ KOUPELNY a tato knihovna je připravena k použití v software ArchiTECH.PC. Na závěr uzavřete pracovní okno SPRÁVCE KNIHOVNY PRVKŮ.

Jestliže máte jakékoliv dotazy k instalaci knihovny CZ KOUPELNY, prosím neostýchejte se nás kontaktovat na našich telefonních číslech - velmi rádi vám je zodpovíme !

© 4/2008

K3 Ultra - CAD software